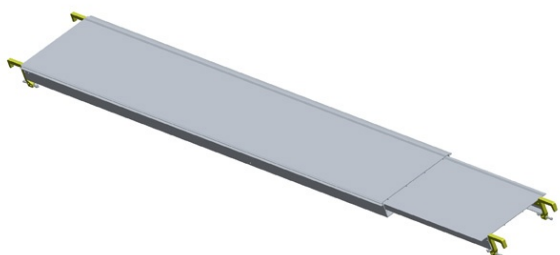


## Technisches Arbeitsblatt

Art. Nr. 880222

# Ausziehbare und ineinandergreifende Alu-Belagtafel L 2-3 m B 30 cm



**Die Belagtafeln, Abschlussleisten, Leisten und Netze werden auf den Konsolen und Schutzgeländern installiert, um die Arbeit auf dem Gerüst zu sichern.**

## DIE + PRODUKTE

Einfaches Aneinanderkoppeln der Elemente an der Seite, um den Boden zu bilden  
Handhabung und Lagerung werden durch ihr geringes Gewicht und Verriegelungssystem in eingefahrener Position erleichtert  
Zubehör, das sich perfekt für Arbeiten in der Höhe und auf verschiedenen Arten von Baustellen eignet

## CARACTERISTIQUES

Produktlänge (mm)	3100
Produktbreite (mm)	300
Produkthöhe (mm)	50
Produktgewicht (kg)	13,7

### Technische Beschreibung

Länge verstellbar von 2-3 m  
Möglichkeit, 2 Elemente zu einem 60 cm breiten Boden zu kombinieren

**Nutzung :** In Sicherheit arbeiten

**Geschäftsfelder :** Schiefer / Rahmenwerk / Abdichtung  
/ Metall / Dachfliese